

ХАРАКТЕРИСТИКА ОБ'ЄКТІВ ПОСТІЙНОЇ ЛІСОНАСІННЕВОЇ БАЗИ МОДРИНИ ЄВРОПЕЙСЬКОЇ В ЖИТОМИРСЬКІЙ ОБЛАСТІ

**Білявський С.М., Бондар О.А., Шишук В.Г.
Мельник Д.В., Яремчук Н.С.**

Студенти магістратури
Поліський національний університет

У межах Житомирської області є 5 об'єктів постійної лісонасінневої бази, де знаходяться плюсові дерева модрини європейської. Дані об'єкти представляють три лісогосподарські райони: Західнополіський район мішаних лісів, а саме Центральноподільський округ грабово-дубових, дубових, дубово-соснових лісів (Надслучанське лісництво філії «Звягельське лісове господарство»), Західноукраїнський лісостеповий район широколистяно-мішаних лісів, а саме Люблінсько-Волинський округ грабово-дубових, дубових лісів (Пищівське лісництво філії «Звягельське лісове господарство») і Дністерсько-Дніпровський лісостеповий район, зокрема Північноподільський округ грабово-дубових, дубових лісів (Любарське лісництво філії «Бердичівське лісове господарство») і Північний Правобережнопридніпровський округ грабово-дубових, дубових лісів (Чуднівське лісництво філії «Бердичівське лісове господарство»).

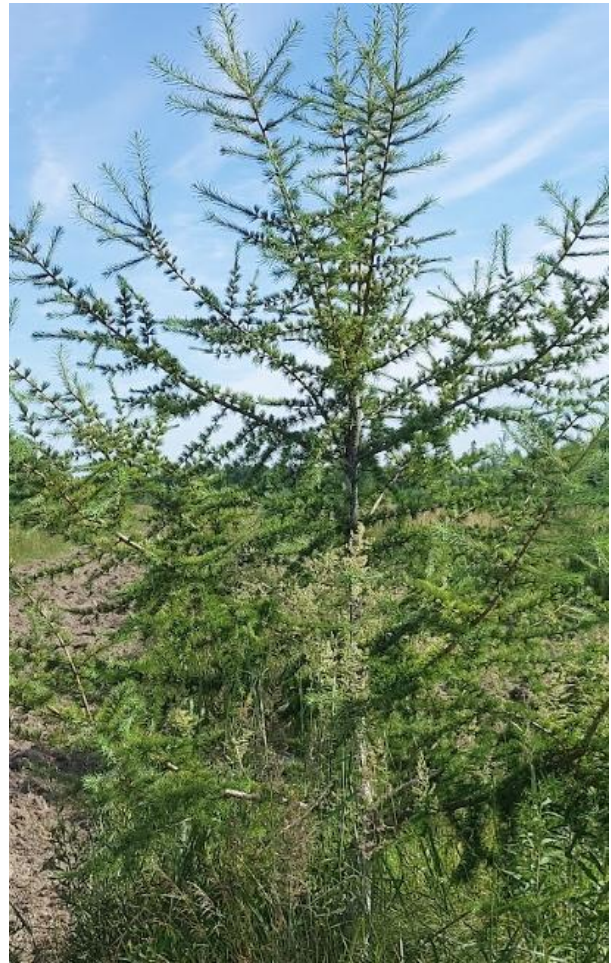
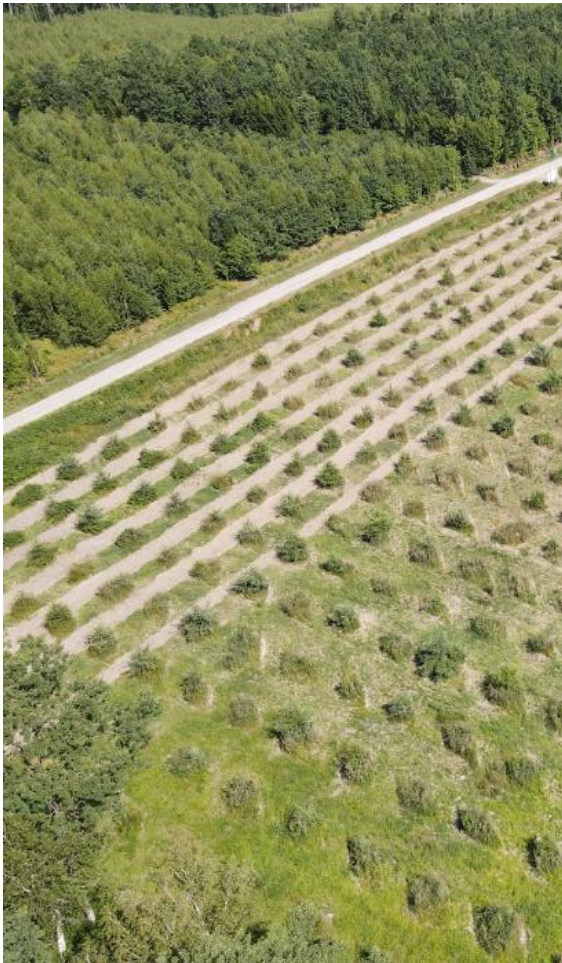
У кварталі 28 (вид. 2, 3, 4) Надслучанського лісництва філії «Звягельське лісове господарство» знаходиться 25 плюсових дерев модрини європейської віком 154-195 років. Склад насадження у вид. 2 10Мде, тип лісу – СЗгД, вік 195 років. У виділі 3 склад насадження 10Мде+Гз тип лісу – СЗгД, вік 193 роки. Насадження у виділі 4 має склад 10Мде, тип лісу – СЗгД, вік 154 роки.

У кварталі 96 (вид. 11) Пищівського лісництва філії «Звягельське лісове господарство» знаходиться 3 плюсових дерев модрини європейської віком 165 років, що ростуть в типі лісу СЗгД у насадженні зі складом 4Мде4Яле2Сз.

У кварталі 12 (вид. 18) Любарське лісництво філії «Бердичівське лісове господарство» у насадженні зі складом 4Дз2Мде1Яз1Лпд1Гз1Влч+Клг знаходиться 7 плюсових дерев модрини європейської віком 117 років, тип лісу – D2гД.

Лише одне плюсове дерево модрини знаходиться у 7 виділі 41 кварталу Чуднівського лісництва. Вік дерева 137 років, склад насадження 7Мде2Дз1Гз+Брс+Чш, тип лісу – D2гД. Також одне плюсове дерево модрини віком 117 знаходиться років у 15 виділі 51 кварталу Чуднівського лісництва. Склад насадження 5Мде2Яз1Дз1Яв1Акб, тип лісу – D2гД.

У 2014 році на території Надслучанського лісництва філії «Звягельське лісове господарство» на площі 6,0 га була створена єдина в області клонова плантація модрини європейської зі схемою розміщення садивних місць 6×6 м (рисунок).



А

Б

Рисунок - Клонова плантація модрини європейської кварталі 24 вид.16
Надслучанського лісництва філії «Звягельське лісове господарство»,
А – агротехнічний догляд за плантацією, Б - клон

Плантація закладена у типі лісу СЗгД, походження підщепного матеріалу – Рівненська область.