

## ПРОЄКТ ДВОПОВЕРХОВОГО ПРИВАТНОГО БУДИНКУ Г-ПОДІБНОЇ ФОРМИ

Спіра Дар'я, студентка 3 курсу, керівник Марченко М.В. к.т.н., доц.  
(ДБТУ, м. Харків, Україна)

*The robot describes the project of a two-story private L-shaped house, developed by a third-year student in Archicad*

Багато людей мріють про власне житло. Хтось про невелику квартиру в центрі Парижу, а хтось про сімейний будинок з великим подвір'ям у рідному місті. Трохи пофантазувавши на цю тему я зупинилася на другому варіанті і почала створювати будинок своєї мрії.

**Розташування та природні умови.** Місцем будівництва обрала місто Харків, селище Сокольники. Кліматичний район за фізико-географічними характеристиками – північно-західний. Ґрунти – лесовидний суглинок. Рівень ґрунтових вод на глибині 5 м від поверхні землі, характер – не агресивні. Нормативна глибина сезонного промерзання – 0,9-1 м.



Рис.1 – фото різних фасадів будинку

**Запроектовані конструктивні елементи.** Фундамент – комбінований (стрічковий і пальовий) монолітний. Стіни – газоблок і цегла. Перегородки – цегла. Перекриття – збірні залізобетонні багатопустотні плити. Сходи – дрібно-елементні (дерев'яні). Вікна – металопластикові. Двері – дерев'яні. Покриття – суміщене, пологоскатне.

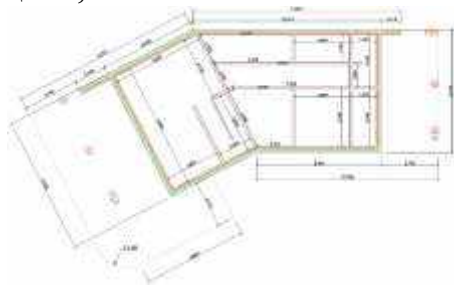


Рис.2 – план 1 поверху



Рис.3 – план 2 поверху

**Кімнати та їх розташування.** Всього у будинку 15 кімнат (4 спальні кімнати, 3 ванні кімнати, 2 комори, 2 гардеробні кімнати, котельня, кухня суміщена з вітальнею, передпокій, робочий кабінет), 2 балкони та 2 тераси.

Заходячи в будинок з головного входу ми потрапляємо в передпокій з якого є вхід у гардеробну кімнату для верхнього одягу та коридор. В коридорі знаходяться двері, які ведуть у котельню, гостьовий душ, комору, робочий кабінет та гостьову кімнату. Пройшовши далі по коридору заходимо у відкриту кухню суміщену з вітальнею, звідки можемо потрапити на велику терасу.

Піднявшись сходами на 2 поверх ми бачимо коридор та більярдну з якої є вихід на балкон. З коридора ми можемо опинитися у гардеробній, в одній з двох ванних кімнат, коморі-пральні та у трьох спальних кімнатах (з двох є вихід на ще один балкон).