

## ПРОЕКТ З РОЗВИТКУ ТРАНСПОРТНОЇ ІНФРАСТРУКТУРИ ПІДПРИЄМСТВ ПРИПОРТОВОЇ ЗОНИ М. МАРІУПОЛЯ

Двужильна О.С., магістрант  
Науковий керівник – канд. техн. наук, доц. **Н.А. Солідор**  
ДВНЗ «Приазовський державний технічний університет»

Відомо, що частина існуючого маршруту, яка забезпечує перевезення вантажів автотранспортом в напрямку Маріупольського морського торговельного порту (ММТП), прокладена дорогами, не призначеними для перевезення великих вантажів. Крім того, на ньому є ділянки зі значними ухилами і крутими поворотами, що, по-перше, небезпечно і, по-друге, призводить до швидкого зношування дорожнього покриття. Також варто відзначити постійний розвиток підприємств, що знаходяться в припортовій зоні, відкриття нових і реконструкцію наявних потужностей, що призводить до постійного збільшення обсягів з перевалки вантажів. У зв'язку з цим, вкрай актуальним завданням є розробка і реалізація інноваційного проекту з розвитку транспортної інфраструктури підприємств припортової зони м. Маріуполя.

В роботі запропоновано проект, який передбачає будівництво дороги 2-ї категорії на ділянці автостанція 2 – ММТП через Зінцеву балку. На фрагменті мапи міста (рис. 1) представлені проектний маршрут довжиною 4,26 км (а) та існуючий – 5,9 км (б), а їх порівняльні характеристики представлені в табл. 1.

Цілі запропонованого проекту:

1. Забезпечити підприємства припортової зони потужною транспортною артерією на даній ділянці шляху, що відповідає сучасним вимогам і потребам.

2. Створити умови для збільшення обсягів перевантаження вантажів, що доставляються автотранспортом і розвитку суміжних територій.

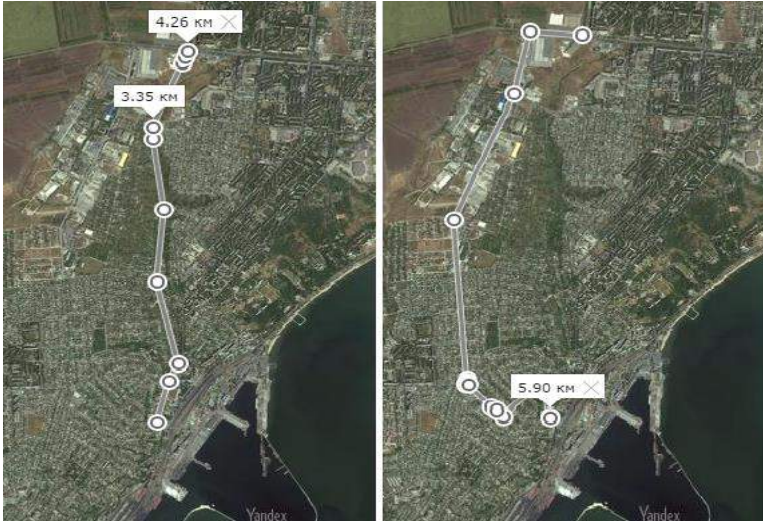
3. Забезпечити безперебійне і безпечне перевезення вантажів автотранспортом.

4. Знизити аварійну обстановку й усунути затори на шляху проходження вантажів.

5. Розвантажити трафік по пр. Миру, пр. Будівельників, вул. Флотській.

6. Скоротити викиди вихлопних газів в атмосферу.

7. Знизити витрати на постійний ремонт існуючої дороги.



**Рисунок 1 – Схема проектного (а) та існуючого маршруту (б) перевезення вантажів**

*Таблиця 1 – Порівняльна характеристика маршрутів*

Найменування	Існуючий маршрут	Проектний маршрут
Категорія	3	2
Довжина, км	5,9	4,26
Кількість поворотів 90° (од.)	5	0
Максимальний кут нахилу, %	10	4
Час проходження, хвил.	21	8
Рівень зручності	Г-а	А
Коефіцієнт завантаження	0,7-1,0	менш 0,2
Умови руху	Насичений потік	Вільний потік
Складність перетину	висока	низька
Наявність небезпечних ділянок	так	ні
Технологічні майданчики для стоянки	ні	так
Найбільша інтенсивність руху (од./добу)	1000-3000	6000-14000

За даними державного агентства автомобільних доріг України (на кінець 2017 р.) будівництво 1 км дороги I-ї категорії оцінюється в 5,6 млн. дол. США, II-ї категорії – 2,94 млн. дол. США, III-ї категорії – 2,64 млн. дол. США, IV-ї категорії – 1,46 млн. дол. США, V-ї категорії – 0,3 млн. дол. США. Капітальний ремонт кілометра дороги I-ї категорії обходиться в 3,4 млн. дол. США, II-ї категорії – 1,78 млн. дол. США, III-ї категорії – 1,6 млн. дол. США, IV-ї категорії – 0,76 млн. дол. США, V-ї категорії – 0,18 млн. дол. США. Відповідно, витрати на будівництво проектного ділянки (II-ї категорії) складуть 12,52 млн. USD, а капітальний ремонт існуючого (III-ї категорії) – 9,44 млн. USD.

В якості основних інвесторів запропонованого проекту доцільно залучити ряд підприємств м. Маріуполя, зацікавлених в його реалізації, оскільки будівництво цієї ділянки дороги дозволить збільшити обсяг перевезень, знизити витрати на ПММ і амортизацію транспортних засобів, скоротити час перевезення, що, в свою чергу, дозволить знизити кінцеву вартість продукції.