

## АНАЛІЗ КІЛЬКОСТІ РЕАЛІЗОВАНИХ ДЕТАЛЕЙ ТА ВУЗЛІВ НА РЕМОНТНО-ЕКСПЛУАТАЦІЙНІ ПОТРЕБИ

Ромасько Д.Г.

Науковий керівник - канд. техн. наук, проф. Науменко О.А.

Харківський національний технічний університет сільського господарства  
імені Петра Василенка

(61050, Харків, Московський проспект, 45, каф. ТСТТ, тел. (057) 732-99-65)

E-mail: kaf\_mtf@ukr.net; факс (057) 700-38-88

Українські сільгоспвиробники є споживачами вітчизняної і закордонної колісної і гусеничної техніки різного призначення. Більше 60% наявних машин до цього часу ремонтуються володарями техніки, тому розвиток ремонту послуг по технічному обслуговуванню та ремонту відбувається дуже повільно. В умовах, коли практично вся сільськогосподарська техніка ремонтується в господарствах потреба в запасних частинах є штучна або дрібнооптова. Багато посередників, які реалізують деталі, вузли та агрегати вибирають номенклатуру, яка швидко продається в зазначений термін. Тому надзвичайно важливо знати календарні терміни з визначеним попитом. Нами виконаний аналіз коливань продажу запасних частин тракторів МТЗ в розрізі систем: “Двигун”, “Ходова частина”, “Трансмісія”.

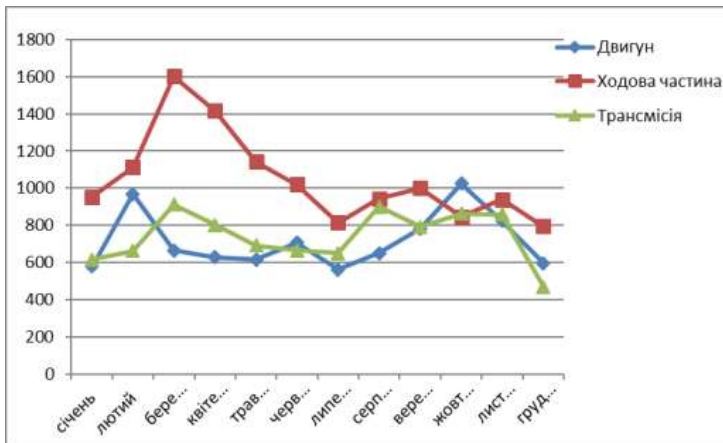


Рис.1 Кількість реалізованих деталей та вузлів тракторів МТЗ

Аналіз (рис.1) свідчить про те що різні системи періоди. Так, наприклад, деталі на ремонт ходової частини потрібні найбільше в березні місяці, а двигуна в лютому і жовтні. Місячна потреба в деталях трансмісії найбільш рівномірна. Отримані результати можна використовувати при плануванні роботи магазинів запчастин, складів, тощо.