

Л.О. Попова, канд. екон. наук, проф. (ХДУХТ, Харків)

Т.Л. Мітєєва, канд. екон. наук, доц. (ХДУХТ, Харків)

СТРАТЕГІЯ ФОРМУВАННЯ ГАЛУЗІ

Основою розвитку галузі є інтеграція її підприємств, відповідно до цього твердження доцільно запропонувати «кістяк» формування стратегії розвитку галузі як розвитку сукупності інтегрованих суб'єктів галузі (рис. 1).

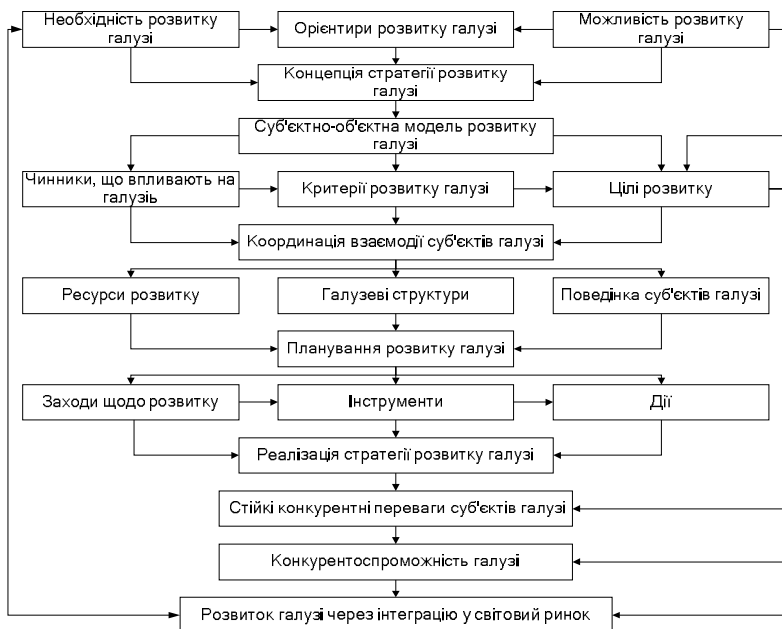


Рисунок 1 – Механізм формування стратегії розвитку галузі

Формування стратегії розвитку галузі започатковується визначенням необхідності цього розвитку, що з'ясовується у коротко- та довгостроковій перспективах. Відповідно до цього визначаються можливості розвитку галузі на основі аналізу ресурсів, матеріально-технічної бази, фінансового та кадрового забезпечення, експортного потенціалу.

Визначення необхідності та можливостей розвитку галузі є основою для розробки критеріїв цього розвитку.

У подальшому розробляється цілісна концепція стратегії розвитку галузі, яка у свою чергу передбачає побудову суб'єктно-

об'єктної моделі розвитку галузі, де визначаються її складові, чинники, що впливають на галузь, з'ясовуються критерії та цілі розвитку. З урахуванням того, що особливого значення набувають взаємозв'язки між суб'єктами галузі, не можна оминати процеси взаємодії, у межах чого з'ясовується питання її координації по відношенню до ресурсів розвитку (їх розподілу), галузевих структур (органів державної влади) та безпосередньо підприємств галузі (їх поведінки). На основі цих складових (ресурси, галузеві структури, підприємства) та їх взаємодії відбувається планування розвитку галузі як системи, утвореної інтеграцією підприємств галузі.

Планування розвитку галузі передбачає конкретизацію заходів, визначення інструментів (методів) їх реалізації та безпосередньо дії. Усе це в сукупності створює підґрунтя для реалізації стратегії розвитку галузі, спрямованої на досягнення стійких конкурентних переваг певних суб'єктів галузі, що у свою чергу визначає конкурентоспроможність самої галузі та підвищує шанси на її вдалу інтеграцію у світовий ринок. Таким чином, інтеграція галузі у світовий ринок є ієрархічно вищою метою галузі, яка досягається через інші менш вагомні та масштабні цілі. Це визначається на основі систематизації та взаємозв'язку цілей розвитку галузі (рис. 2).

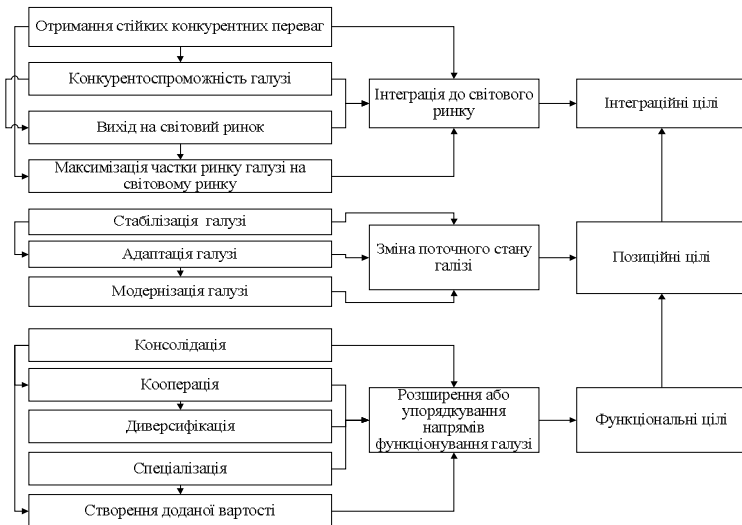


Рисунок 2 – Систематизація і взаємозв'язок цілей розвитку галузі (авт.)