

Уважаемая редакция газеты «Автодвор»! У нас старый трактор Т-150К. Планируем заменить мотор на Минский Д-260.4, но к этому времени хотим своими силами капитально отремонтировать трансмиссию и ходовую...

Идя навстречу пожеланиям наших читателей продолжаем рубрику:

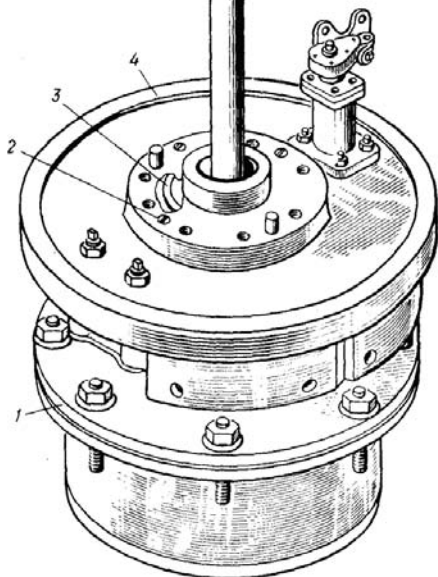
**Сидашенко Александр Иванович,**  
профессор кафедры «Ремонт машин»  
ХНТУСХ им. П. Василенка,  
Коломиец Леонид Павлович, ветеран  
ХТЗ

## РАЗБОРКА КОЛЕСНОГО РЕДУКТОРА

Снятие тормозного щита. Отверните винты 2 (рис. 1) и снимите со ступицы колесного редуктора 1 тормозной щит 4, уплотнительное кольцо 3.

Снятие водила, полуосей. Отверните пробки 9 (рис. 2), болты 5 и снимите крышку 6, прокладку 4. Отверните гайки 1, болты 10, снимите корпус с водилом 2, прокладку 3, полуось 7 с солнечным зубчатым колесом 8.

**Рис. 1. Снятие тормозного щита:** 1 — редуктор колесный; 2 — винт; 3 — кольцо уплотнительное; 4 — щит тормозной



Снятие эпициклического зубчатого колеса, корпуса. Отверните контргайку 9 (рис. 3), снимите шайбу 8, отверните гайку 7 и снимите эпициклическое зубчатое колесо 2 со ступицей 1 и внутренней обоймой подшипника 3 со ступицы редуктора 6.

Снимите картер 5 с подшипником и крышкой. Выньте стопорные кольца 4 и снимите эпициклическое зубчатое колесо со ступицы.

Спрессуйте внутреннюю обойму подшипника со ступицы.

**Разборка картера.** Отверните болты 1 (рис. 4) и снимите крышку 5, уплотнительную прокладку 7, внутреннюю обойму подшипника 6.

Выпрессуйте из крышки манжеты 3, проставочную шайбу 2, войлочное кольцо 4. Выпрессуйте из картера 9 наружные обоймы подшипников 6 и 8.

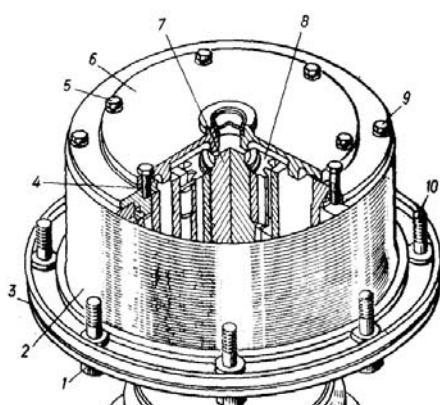
Разборка водила. Выпрессуйте пальцы 2 (рис. 5) и выньте сателлиты 1, шайбы 3, 4, ролики 5.

## ПРОВЕРКА ТЕХНИЧЕСКОГО СОСТОЯНИЯ И РЕМОНТ ПЛАНЕТАРНОГО РЕДУКТОРА

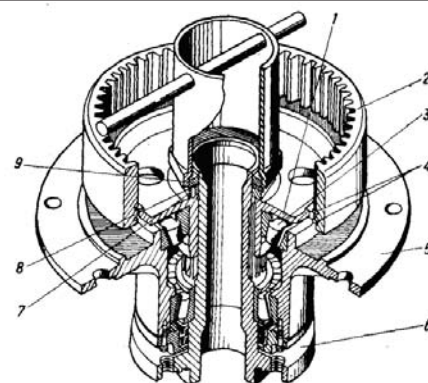
Произведите мойку узлов и деталей планетарного редуктора.

Проверьте техническое состояние деталей редуктора.

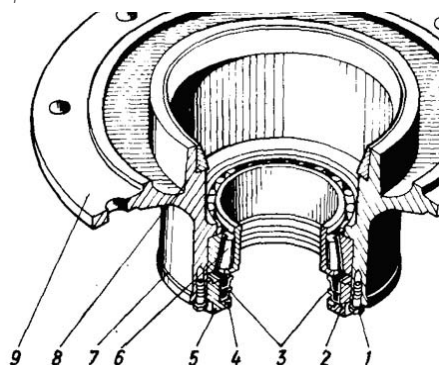
Детали, износ которых превышает допустимый подлежат замене.



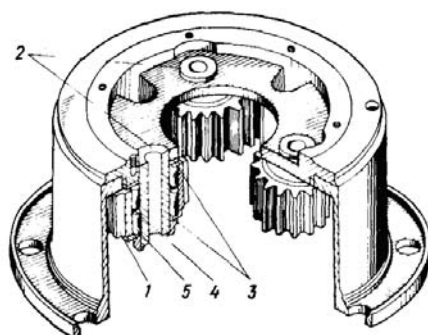
**Рис. 2. Снятие водила, полуосей:** 1 — гайка; 2 — водило; 3, 4 — прокладка; 5, 10 — болт; 6 — крышка; 7 — полуось; 8 — колесо зубчатое; 9 — пробка



**Рис. 3. Снятие эпициклического зубчатого колеса, корпуса:** 1 — ступица; 2 — колесо зубчатое; 3 — подшипник; 4 — кольцо стопорное; 5 — картер; 6 — ступица редукторная; 7 — гайка; 8 — шайба; 9 — контргайка



**Рис. 4. Разборка картера:** 1 — болт; 2 — шайба; 3 — манжета; 4 — кольцо; 5 — крышка; 6 — подшипник; 7 — прокладка; 8 — обойма наружная подшипника; 9 — картер



**Рис. 5. Разборка водила:** 1 — сателлит; 2 — палец; 3, 4 — шайба; 5 — ролик

# АГРАРНЫЙ ТОРГОВЫЙ ДОМ

## ОБОРУДОВАНИЕ И ЗАПАСНЫЕ ЧАСТИ

ДЛЯ ЗЕРНООЧИСТИТЕЛЬНЫХ И  
ПОГРУЗОЧНЫХ МАШИН ТОКОВОГО ХОЗЯЙСТВА

ЗМ-60, ЗМ-60А, ОВС-25, ЗВС-20А,  
ПС-10А, ПК-20, ПС-10А, ПК-20,  
БЦС. нории, кормодробилки,  
РЕШЕТА, РТИ, ЛЕНТЫ, КОВШИ

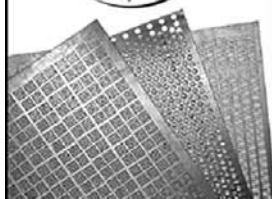
Выполняем строительство, реконструкцию, ремонт ЗАВ и оборудования тока

г. Харьков, ул. Енакиевская, 1

Тел./факс: (057) 752-01-21, (067) 990-58-06, (050) 140-24-48

E-mail: zernotok@meta.ua

Сайты: atd.do.am, atd.bizera.com.ua



**СБОРКА ПЛАНЕТАРНОГО РЕДУКТОРА**

Сборка водила. Сборку проведите в последовательности, обратной разборке. Ролики установите в каждый сателлит одной размерной группы, селективный допуск – 0,003 мм.

Сборка картера. Сборку проведите в последовательности, обратной разборке.

Манжеты 3 (см. рис. 4) установите рабочей кромкой к подшипнику.

Установка корпуса эпициклического зубчатого колеса. Сборку проведите в последовательности, обратной разборке.

Отрегулируйте конические подшипники – заверните гайку до тугого вращения картера и отверните ее на 45° – 50°, законтрите контргайкой 9 моментом затяжки 300 – 350 Н·м.

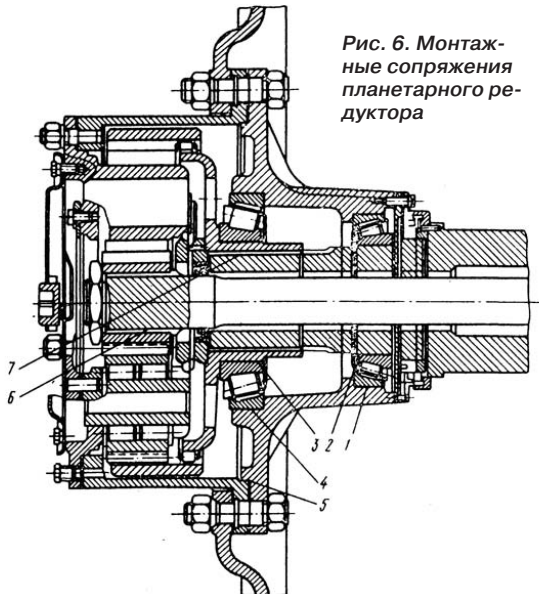


Рис. 6. Монтажные сопряжения планетарного редуктора

Момент сопротивления вращению картера 24 – 40 Н·м.

Установка полуосей, водила. Установку деталей проведите в последовательности, обратной разборке. Установите полуоси 7 (см. рис. 3) с метками на торце: ПП – передняя правая; ПЛ – передняя левая; ЗП – задняя правая; ЗЛ – задняя левая.

Установите болты 10 с левой резьбой на левые редукторы, а с правой резьбой – на правые. Гайки 1 затяните моментом 200 – 300 Н·м, болты 5 – моментом 20 – 30 Н·м.

Установка тормозного щита. Установку щита проведите в последовательности, обратной разборке. Тормозные щиты 4 (см. рис. 1) с меткой «Лев» установите на редукторы с метками на торцах полуосей ЗЛ, ПЛ, а с меткой ПР на редукторы с метками ЗП, ПП. ■

Таблица 1. Монтажные сопряжения деталей планетарного редуктора

№ сопряжения на рис. 6	Наименование деталей	Допустимые размеры деталей в сопряжении, мм		Допустимый зазор (+), натяг (-) в сопряжении, мм
		новые	б/у	
1	Картер планетарного редуктора Подшипник	170,06 169,95	170,09 169,95	+0,09
2	Роликоподшипник Ступица	110,01 109,96	110,01 109,97	+0,04
3	Подшипник Ступица	120,01 119,96	120,01 119,98	+0,04
4	Картер планетарного редуктора Подшипник	215,08 214,95	215,06 214,95	+011
5	Корпус Картер планетарного редуктора	355,20 353,80	354,70 353,30	+1,40
6	Шестерня солнечная Полуось (толщина шлицев)	11,30 8,80	10,70 9,30	+1,40
7	Ступица Вал ступицы (толщина шлицев)	5,60 3,70	5,20 4,10	+1,10



# АВТОБРЕЗЕНТ

## ЗАВЕСЫ БРЕЗЕНТОВЫЕ

### ТЕНТЫ

12 лет на рынке

(050) 836-89-32  
(097) 493-16-28

Доставка новой почтой **БЕСПЛАТНО**

г. Харьков, ул. Полевая, 83

Ukrbrezent.com

ukrbrezent@gmail.com

**КАЧЕСТВЕННО**  
**НАДЕЖНО**  
**В СРОК**

XI СПЕЦИАЛИЗОВАНА В ИСТАВКА



28 лютого – 2 березня 2018

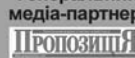
Місце проведення: **Арена Львів**, вул. Стрийська, 199, Львів



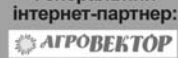
За підтримки



Генеральний медіа-партнер:



Генеральний інтернет-партнер:



Інформаційні спонсори:

Аналітичний партнер: АГРО



т.ел./факс: (032) 244-18-88

e-mail: expolviv@gmail.com

web: www.expolviv.ua

