

ТРАКТОР

восстановленный
+ сервис!
210 л.с.
гарантия на трактор - 6 мес.
066-240-15-61 067-546-75-88 063-343-01-42



NORMA www.norma.com.ua моб.: (050) 333-47-61
normaip@mail.ru факс: (048) 734-58-80

ПОСТАВКА ИННОВАЦИОННЫХ СОЕДИНЕНИЙ ДЛЯ ШЛАНГОВ



NORMACLAMP® TORRO NORMACLAMP® GBS NORMAFIX® CABLE TIE NORMAFIX® RS/RS/RLGU NORMAPLAST®

Слобожанская Промышленная Компания

Ещё больше сил!

250

Трактор ХТА-250

61124, г. Харьков
ул. Зерновая, 41
тел./факс: (057) 75 75 000
(многоканальный)
e-mail: info@spk@in.ua

Гарантия - 1 год или 1200 моточасов



X СПЕЦІАЛІЗОВАНА В ИСТАВКА

АГРОТЕХНІКА

1 - 3 березня 2017

Місце проведення: **Арена Львів**, вул. Стрийська, 199, Львів



За підтримки: Департамент АПР Львів

Генеральний медіа-партнер: **ПРОПОЗИЦІЯ**

Генеральний інтернет-партнер: **АГРОВЕКТОР**

Інформаційні спонсори:



Аналітичний партнер: **АГРО**

тел./факс: (032) 244-18-88
e-mail: expolviv@gmail.com
web: www.expolviv.ua

Expo Lviv

ГРЕМИТ ПЕРЕДНЯ ПОДВЕСКА

Кулаков Юрий Николаевич, преподаватель кафедры «Тракторы и автомобили» ХНТУСХ им. П. Василенка

Совместная работа трущихся деталей бесшумной быть не может. А если сюда прибавить нагрузку на передний мост и качество наших направлений, давно переставших быть дорогами, «не гарахтеть» может только стоящая машина с заглушенным двигателем. Однако, если появляются посторонние, нехарактерные и ранее отсутствовавшие шумы, пора бы призадуматься, чем они могут быть вызваны.

Заодно заметим, что стуки и скрипы появляются в разных ситуациях. И если уследить, в каких именно, можно более-менее точно установить, что проверять в первую очередь.

ЧТОБЫ НЕ ОШИБИТЬСЯ

Зачастую водители с тревогой прислушиваются к звукам внутренностей своего авто, а после выясняют, что гремело что-то в багажнике или салоне. Чтобы зря не мучиться с поисками, перед проверкой и прослушиванием, надо убрать все катающееся по полу или простелить его (и дно бардачка) чем-нибудь мягким, что будет глушить звук незакрепленных предметов.

Помимо этого, прежде, чем пытаться определить характер звука и место его происхождения, нужно проверить все прокладки. Зачастую неприятный шум вызван прохудившимися резинками. Многие автомеханики советуют перед диагностикой передней подвески проверить заднюю: ее проверка занимает меньше времени, а звук легко передается по корпусу, и создается впечатление, что стучит спереди.

СУППОРТА

Для начала следует отметить, что во многих сейчас иномарках, спереди гремят суппорта. Это просто бич какой-то, многие производители то ли экономят на них, то ли заказывают детали у одного производителя.

Проявляется этот стук так – когда изнашиваются тормозные колодки, а также вытекает специальная смазка в направляющих, да и сами направляющие немного изнашиваются – суппорт начинает немного ходить, на ровных дорогах его не слышно, а вот

на мелких и больших неровностях он гремит пронзительным стуком. Очень неприятно, тут либо мучать официального дилера, либо подключать народную смекалку и самому выпутываться из этой ситуации.

СТОЙКИ

Стучат как сами амортизаторы, так и стабилизаторы. Конечно этот шум очень банальный, то есть его не с чем не перепутаешь, «громыхает» так что ехать страшно. Однако, стоит отметить, также желательно менять обе ведь если «умерла» одна стойка, то она за собой потянет другую. Меняйте в паре.

ЗАЩИТА КАРТЕРА

На многих иномарках идет пластиковая защита, потому как они рассчитаны на мягкие условия эксплуатации (европейские дороги), но в Украине это не прокатит, тут нужно иметь металлическую защиту картера – иначе никак!

Так вот завод изготовитель ее не делает, а поэтому принимаются наши народные «ателье» и не всегда она правильно подходит к двигателю. Если закрутить не так, то она может постукивать на больших неровностях и ямах, также об нее может тереться глушитель, что добавит посторонних звуков в салоне.

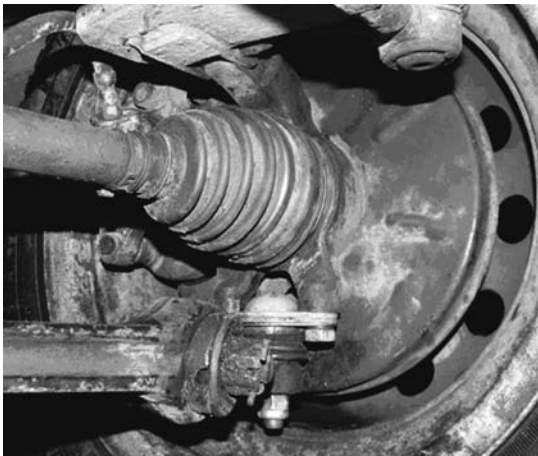
ШРУС

В народе он еще называется гранатой. Когда он изнашивается, начинает издавать характерные пощелкивания – как будто пальцами или кастаньетами. Наиболее хорошо они слышны, если на холостых крутить туда-сюда баранку. Стучать он скорее всего не будет, но вот скрежет будет знатный. Менять надо срочно!

ПОЛУОСИ

Признаком их поломки является гул, как у взлетающего самолета. С увеличением скорости (нарастанием оборотов) он постепенно усиливается. Собственно, полуось не ломается, однако имеет весьма уязвимое место – подшипник. Дело не слишком срочное, но и затягивать не стоит – максимум за 3 недели он должен быть перепрессован. Старательные и перестраховщики меняют его в комплекте с полуосью.

Подвеска – вещь многосоставная; мало того, каждый ее узел тоже не литой, а состоит из многих запчастей.



Что может стучать, греметь и скрипеть в передней подвеске – вопрос, на который хороший автомеханик ответит: да что угодно!

ПОДШИПНИКИ СТУПИЦЫ

Если они выходят из строя, могут присутствовать 2 вида звуков.

1) Стук. Вызывается значительным люфтом в подшипниках.

2) Равномерный шум. Причина – изношенность роликов и их беговой дорожки.

Проверка элементарна. Поддомкрачивается автомобиль слева и резким движением раскручивается всякое колесо. Появление шума, схожего со звуком, который издает железный шарик, катящийся по жести, свидетельствует о необходимости менять подшипник. Для проверки люфта в том же положении автомобиля одной рукой колесо держится за верх и за низ, а второй – за низ снаружи. Колесо расшатывается с достаточным усилием.

Если оно поддается – даже незначительно – нужно убирать люфт. Обычно за этим едут в сервис.

И затягивать не стоит: серьезными проблемами обнаруженный зазор, конечно, не грозит, но прослужит подшипник с неотрегулированным люфтом вдвое или втрое меньше.

ШАРОВЫЕ ОПОРЫ

Проблема, свойственная исключительно жигулевской классике, но мы ведь охватываем все случаи жизни. Если вы ездите на другой

марке – переходите сразу к следующему пункту. Шаровые скрипят и стучат на буграх и неровной дороге.

Менять нужно сразу по обнаружении проблем, иначе останетесь посреди дороги с вывихнутым вбок колесом. Если на скорости колесо выйдет из строя, то вы рискуете уйти в кювет.

СИМПТОМ ОДИН – ВОЗМОЖНЫЕ ПРИЧИНЫ РАЗНЫЕ

Звуки, слышимые, когда автомобиль трогается с места или во время переключения передачи, могут быть вызваны несколькими поломками:

1) Неработоспособность шарниров (шариковых и карданных) в валах трансмиссии. В этом случае звук напоминает довольно громкий хруст;

2) Нарушение целостности подушек двигателя или деталей трансмиссии (редукторов, коробки передач). Слышны одиночные нечастые приглушенные удары;

3) Какая-то из частей системы выхлопа цепляется за подвеску или кузов. Скрип или скрежет сопровождаются заметной дрожью. Может стучать глушитель.

С такими проблемами вряд ли получится справиться самостоятельно. ■

ТОВ «ХАРЬКОВСКИЙ ЗАВОД «АГРОМАШ» ПРЕДЛАГАЕТ

ВАКУЛА-300

МОЩНОСТЬ 300 (330) л/с, двигатель ЯМЗ-238НД5

ТРАКТОР для УКРАИНСКИХ АГРАРИЕВ

Экономишь деньги - выигрываешь качество

СРАВНИВАЙ и ВЫБИРАЙ

ХАРАКТЕРИСТИКА	ВАКУЛА ЯМЗ-238НД5	CASE MAGNUM 310	NEW HOLLAND 8040
Номинальная мощность, л/с	300 (330)	314	303
Удельный расход топлива, г/кВт.ч.	162	217	205
Масса, кг	13400	14377	14313
Цена, грн	1 700 000	5 700 000	5 300 000

САМЫЙ ДЕШЕВЫЙ и ЭКОНОМИЧНЫЙ в СВОЕМ КЛАССЕ



г. Харьков
(057) 719-26-01
(050) 411-51-00
(050) 401-51-00
(050) 425-51-00

www.don1500.com.ua
xazagro2016@ukr.net

ТОВ «ХАРЬКОВСКИЙ ЗАВОД «АГРОМАШ» ПРЕДЛАГАЕТ

КАПИТАЛЬНО ВОССТАНАВИТЕЛЬНЫЙ РЕМОНТ КОМБАЙНОВ

• ТРАКТОРОВ К-700, К-701
от 750 000 грн.
• ДВИГАТЕЛЕЙ серии СМД

“Дон-1500 А” от 950 000 грн.
“Дон-1500 Б”
“Дон-680”

ХОЧЕШЬ ПЕРЕКОВАТЬ «ЖЕЛЕЗНОГО ПАХАРЯ» - ЗАПИШИСЬ В ОЧЕРЕДЬ!



г. Харьков
(057) 719-26-01
(050) 411-51-00
(050) 401-51-00
(050) 425-51-00

www.don1500.com.ua
xazagro2016@ukr.net

Возможен Trade-In

ГАРАНТИЯ 500 моточасов
СЕРВИС или 24 месяца