

ОБ'ЄМНО ПРОСТОРОВА КОМПОЗИЦІЯ БУДІВЛІ

Колеснік Ю.І. асистент

*Харківський національний технічний університет сільського господарства імені Петра Василенка
м. Харків, Україна*

При розробці проектів житлових, адміністративних та інших будівель архітектори створюють композицію внутрішнього простору. Вона повинна бути тісно пов'язана з визначає зовнішню форму будівлі об'ємної композицією.

Форма, яку мають зовнішні обсяги будівлі, може бути будь-якою. Проте, в переважній більшості випадків вона або ж відповідає, або дуже близька формі простих геометричних тіл, таких, як куб, паралелепіпед, піраміда, призма, напівциліндр, півсфера, кільце або півкільце.

Зовнішні обсяги будівель і споруд архітектори класифікують на прості і складні. До простих належать ті, які складаються тільки з одного обсягу, а складними - ті, які складаються з двох і більше обсягів, що мають різну форму. Крім того, виділяють також так звані комплексні композиції. Вони складаються зі складових одиниць і гармонійний архітектурний комплекс декількох будівель.

Коли перед архітекторами ставиться завдання спроектувати будівлю або споруду масового будівництва, то в переважній більшості випадків використовуються прості композиції. Завдяки цьому забезпечується економічність і функціональність.

Якщо стоїть завдання проектування складної композиції, то потрібно спочатку визначити ту кількість різних обсягів, які будуть її складати, а також порядок їх розташування один щодо одного. При цьому слід мати на увазі, що якщо змінювати взаємне розташування обсягів і їх кількість, то можна добитися абсолютно різних художніх результатів. При розробці складних композицій рекомендується уникати наявності великої кількості маленьких обсягів, тобто композиційної дробності. Вважається, що найкращий підхід - це використовувати три або чотири великих обсягу, щоб обсягами дрібними не позбавляти композицію виразності і не ускладнювати її сприйняття.

Фахівці класифікують всі об'ємні композиції на: фронтальні; глибинні; центричні; вертикальні.

Фронтальними називаються такі композиції, в яких обсяг розвинений в одному напрямку. Такими є, наприклад, багатопверхові житлові будинки, що складаються з декількох секцій.

Глибинними іменуються ті композиції, які, як впливає з їх назви, розвинені в глибині.

Основною характерною рисою центричних композицій є наявність в їх центрі приміщення великого розміру.

Центричними композиціями є, наприклад, криті ринки і цирки.

Основною характерною особливістю вертикальних композицій є істотне переважання висоти над іншими вимірами.

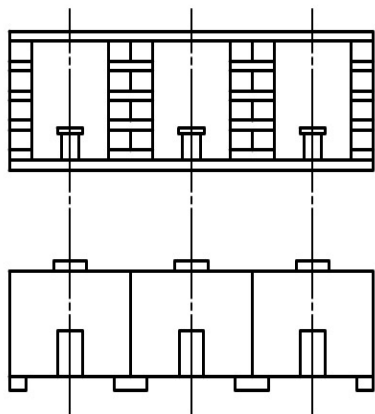


Рисунок 1 – Фронтальна об'ємна композиція

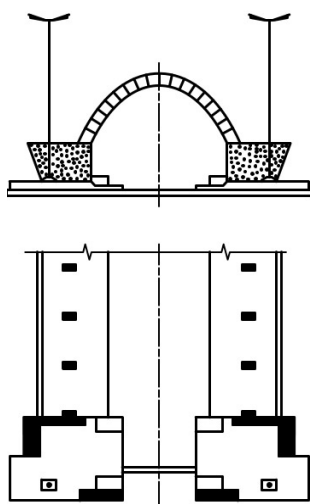


Рисунок 2 – Глибинна об'ємна композиція

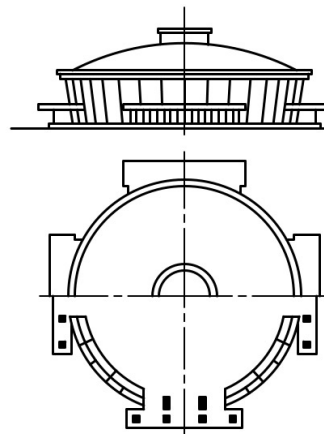


Рисунок 3 – Центрична об'ємна композиція

Для того щоб об'ємна композиція мала гармонійний вигляд і виглядала як єдине ціле, важливо досягти підпорядкування різних її елементів і виділити з них головний. Саме з цієї причини включає в себе головні приміщення будівлі центральну частину розміщують в більшості випадків на головній осі симетрії. Таким чином, досягається її домінування, як за обсягом, так і по висоті в загальній об'ємній композиції. Що стосується бічних частин об'ємної композиції, то вони мають суттєво менший обсяг, і значення центральної частини, тим самим, підкреслюється.

Зовнішній вигляд будь-якої будівлі або споруди визначається його конструктивною і планувальною структурою, містобудівними умовами і призначенням. Архітектурному рішенню будівлі належить бути естетичним, сучасним задовольняє естетичні смаки жителів.

До найбільш важливим архітектурним вимогам, що пред'являються до житлових будинків, відносяться логічність і чіткість композиції, краса пропорцій, економічність обраного рішення, а також високу якість обробки. При проектуванні будинків потрібно обов'язково враховувати містобудівні, економічні умови, і його призначення.

Список літератури

1. Гетун Г.В. Архітектура будівель та споруд. Основи проектування. Київ: Кондор, 2012. — 380 с.