

АНАЛІЗ ТЕХНІЧНОГО СТАНУ РОЗПОДІЛЬНИХ МЕРЕЖ

Зінов'єв О.Д.

Науковий керівник - І. М. Трунова, доцент

Харківський національний технічний університет сільського господарства

імені Петра Василенка, 61052, Харків, вул. Різдяна, 19,

кафедра "Електропостачання та енергетичного менеджменту"

тел. (057)7123432, E-mail: fekt_esg@ukr.net

Для актуального (на початок 2021 року) аналізу технічного стану розподільних мереж (ТСРП) були використані джерела доступної інформації у мережі Інтернет, а саме: сайти Операторів систем розподілу (ОСР), сайт НКРЕКП. Кожний ОСР визначає ТСРП згідно чинному нормативному документу СОУ-Н МПЕ 40.1.20.576:2005. Наприклад, в документації, що є у вільному доступі на сайті АТ «Харківобленерго», приведені дані щодо ТСРП на початок 2021 року (після виконання інвестиційної програми 2020 року), використовуючи які були отримані діаграми, що приведені на рисунку 1. А для прикладу порівняльного аналізу на рисунку 2 приведені отримані діаграми для АТ «Вінницяобленерго».

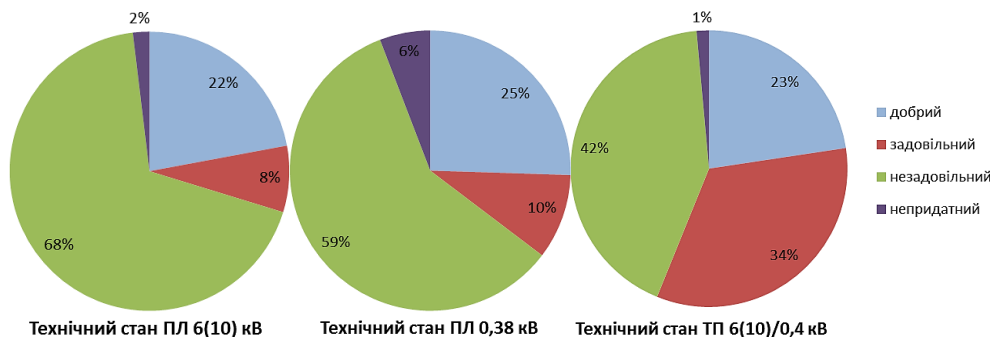


Рисунок 1 – Технічний стан об'єктів розподільних мереж АТ «Харківобленерго» на початок 2021 року

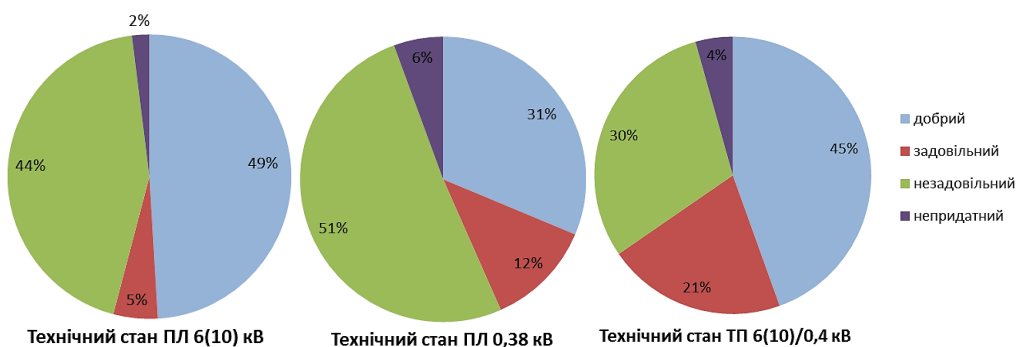


Рисунок 2 – Технічний стан об'єктів розподільних мереж АТ «Вінницяобленерго» на початок 2021 року

Висновок аналізу даних багатьох ОСР – на сьогодні в Україні найгірший технічний стан у ПЛ напругою 0,38 кВ.